



Onderwijs

Inhoud

- 1 Over ons
- 2 Kleuren
- 3 Exterieur
- 5 Sanitaire ruimtes
- 9 Deuren
- 11 Meubilair
- 12 Communicatieoppervlaktes
- 13 Casus - Scholen van Morgen
- 15 Younique® in de onderwijssector



Onderwijssector

In deze brochure staan een aantal esthetisch prachtige en duurzame producten die zich uitstekend lenen voor uiteenlopende toepassingen zowel voor binnen als aan de buitenzijde van schoolgebouwen.

Wie zijn wij?

Formica Group is de oorspronkelijke producent van hogedruklaminaat, met meer dan 100 jaar ervaring in ontwerp- en productinnovatie en expertise qua productie. De producten en merkreputatie van Formica Group zijn gebaseerd op kwaliteit, service en ongeëvenaarde expertise, waardoor wordt gewaarborgd dat producten voldoen aan de eisen van hun toepassing.

In mei 2007 werd Formica Group overgenomen door Fletcher Building, een van de grootste bouwondernemingen in Australië en Nieuw-Zeeland. Dankzij de overname ontstond 's werelds grootste producent van creatieve oppervlakten en hogedruklaminaat,

Wat doen we

Formica Group is marktleider op het gebied van design, productie en distributie van innovatieve oppervlaktematerialen voor commerciële en residentiële toepassingen. We zijn gespecialiseerd in de productie van hogedruklaminaat, dat robuust en hygiënisch is en talloze mogelijkheden biedt qua ontwerp en toepassing. Hierdoor is hogedruklaminaat een zeer populair oppervlak voor de onderwijssector.

We bieden een concurrerende reeks decoratieve oppervlakten, waaronder meer dan 120 unieke kleuren, naast trendy ontwerpen en tijdloze houtpatronen.

We reageren op de vraag uit de markt en toekomstige ontwerptrends, waardoor we voorop lopen met innovatieve ontwerpen, texturen en materialen.

Onze meest recente innovatie, Formica Infiniti®, wordt gekenmerkt door een bijzondere technologie, waardoor vlekken en vingerafdrukken zich niet aan de superieure matte afwerking kunnen hechten. Deze innovatie kreeg in 2017 een Red Dot onderscheiding.

Eerdere productlanceringen en technologische innovaties in onze collecties omvatten ColorCore® - een door-en-door gekleurd laminaat, DecoMetal® - waarin echte metalen worden verwerkt, en Younique® - waarin digitale print of zeefdruk tot een uniek laminaat worden wordt. Formica® Compact is een structureel, tweezijdig decoratief laminaat dat de perfecte oplossing biedt voor oa sanitaire ruimtes, lockers en wandbekleding. Formica compact kan worden gebruikt voor de inrichting van kinderdagverblijven, scholen en universiteiten. Standaard leverbaar in een dikte van 12/13mm, maar kan worden geproduceerd in diktes variërend van 3 - 20 mm, afhankelijk van wat u nodig hebt. Deze veelzijdige oplossing is zeer geschikt voor bijzonder veeleisende omgevingen, zoals vochtige ruimtes, of omgevingen waar veel mensen komen, zoals scholen. Formica Compact is CE-gecertificeerd en voldoet aan, of overtreft, de Europese conformiteitseisen ten aanzien van veiligheid, gezondheid en milieu.



The mark of responsible forestry





Eva Hoernisch Global Design Manager

Leerlingen, onderwijzend en ondersteunend personeel brengen een derde van hun tijd door in een schoolgebouw. Bovendien zijn ook de sociale aspecten en behaaglijkheids factoren van belang, die besluitvorming ten aanzien van (hoge)scholen en universiteiten beïnvloeden. Het is belangrijk dat het uiterlijk van een onderwijsinstituut het hoge academische onderwijsniveau weerspiegelt.

‘Onze belangrijkste serie bestaat uit een levendig en vrolijk palet van 10 verzadigde kleuren,’ aldus Eva. ‘Het is een moderne selectie, een verbetering van het typische rood, geel en blauw uit het verleden. Er is krachtig en energiek rood, een geweldig oranje, een verzadigd geel, het heldere citroengeel, levendig groen, een opgewekt en tropisch blauw, een modieus paars en energiek, fris roze.’

De reeks donkere accenten kunnen beter op kleinere oppervlaktes worden gebruikt dan de volledig verzadigde kleuren of pasteltinten, want deze donkere tinten kunnen tamelijk zwaar overkomen wanneer ze op grote schaal in grote ruimtes worden toegepast. De pasteltinten hebben hun eigen schitterende kleurenpalet of geven in combinatie met de meer verzadigde kleuren uit de kernselectie een gelaagd effect.

Bent u al geïnspireerd? Bezoek www.formica.com en bestel uw eigen HPL stalen waarmee u levendige, kleurrijke paletten voor uw onderwijsprojecten creëert.



VIVIX® Architectonische exterieur panelen by Formica Group

De solide, lichtgewicht en compact ontworpen VIVIX® panelen voor buitenbekleding worden gekenmerkt door een decoratief oppervlak aan beide zijdes. Deze regenwerende gevelbekleding combineert een uitstekende weer- en UV-bestendigheid voor grotere duurzaamheid en onderhoudsgemak.

VIVIX architectonische panelen zijn beschikbaar in 68 kleuren, patronen en houtdecors, en bieden een fantastische oplossing voor scholen en universiteiten, waar uitstraling en duurzaamheid even belangrijk zijn.



Prestatiekenmerken

- Gedraagt zich als een tweede huid waardoor de invloed van het weer wordt beheerst
- Het systeem maakt gebruik van luchtcirculatie en werkt samen met de natuur om het gebouw droog te houden
- Een goed geïsoleerd systeem kan bijdragen aan het thermische rendement van een gebouw
- Renovatie van oudere schoolgebouwen om de levensduur te verlengen en een moderne uitstraling te creëren
- Lage onderhoudskosten, UV- en weerbestendig
- Euroklasse brandvertragingcertificaat volgens Europese Verordening EN 13501-1.



Herstel van een kinderdagopvang in zijn oude glorie

Toen een kinderdagopvang in Londen (VK) een bouwkundige nieuwe gevelbekleding nodig had en binnen een toegewezen budget moest blijven, is er gekozen voor VIVIX® exterieur panelen als afwerking om het gebouw te renoveren. Met deze oplossing werd het kinderdagverblijf bestand tegen de elementen en gemakkelijk te onderhouden.

Hout gebruiken als materiaal vereist regelmatig onderhoud, en metaal is een dure oplossing waarbij de dunne platen gevoelig zijn deuken, dus ik was op zoek naar een acceptabel esthetisch alternatief. Bij het werken voor schoolbesturen is het essentieel dat budgetten worden gerespecteerd, maar zonder in te leveren op kwaliteit; hebben we de renovatie benaderd met het oog op een langdurige oplossing”



F7851 Spectrum Blue F7940 Spectrum Yellow



Blijf op de hoogte

Download onze VIVIX® BIM-objecten via www.formica.com. Neem contact met ons op voor vragen of technische ondersteuning.

Stel uw eisen

VIVIX® panelen voldoen aan EN438:2005 en zijn KOMO gecertificeerd en bieden hoogwaardige oplossingen voor alle behoeften wat betreft architectonische gevelbekleding. Als de omstandigheden veeleisend zijn, biedt VIVIX de oplossing met zijn garantie van 10 jaar.

Wees Younique®

Creëer iets unieks - patronen, logo's, foto's of bewegwijzering. Wat dacht u van inspirerende beelden of een heldere, kleurrijke print die individualiteit toevoegt aan uw gebouw? Younique® by Formica group biedt u de mogelijkheid oppervlaktes te creëren die enig zijn in hun soort, met een geheel eigen zeefdruk of print op uw architectonische panelen.

Younique™

DESIGN A LAMINATE by FORMICA GROUP



Hygiënische, duurzame en trendy toiletruimtes

De Formica® Washroom Collection is leverbaar in Hogedruklaminaat en Compactlaminaat, waardoor u een grote ontwerpvrijheid hebt qua materiaal dat het meest geschikt is voor uw toepassing.

De naleving van de Algemene Wet Gelijke behandeling en de Wet Sociale veiligheid op school (antipestwet) behoort tot de belangrijke aspecten bij het ontwerpen van sanitaire ruimtes. Dit heeft in de afgelopen jaren het ontwerp en de vorm van toiletruimtes beïnvloed. De toilethokjes worden groter, dieper en hoger. De Algemene Wet Gelijke behandeling biedt een mogelijkheid om te voorkomen dat kinderen in het toilet te maken krijgen met onwaardige situaties.

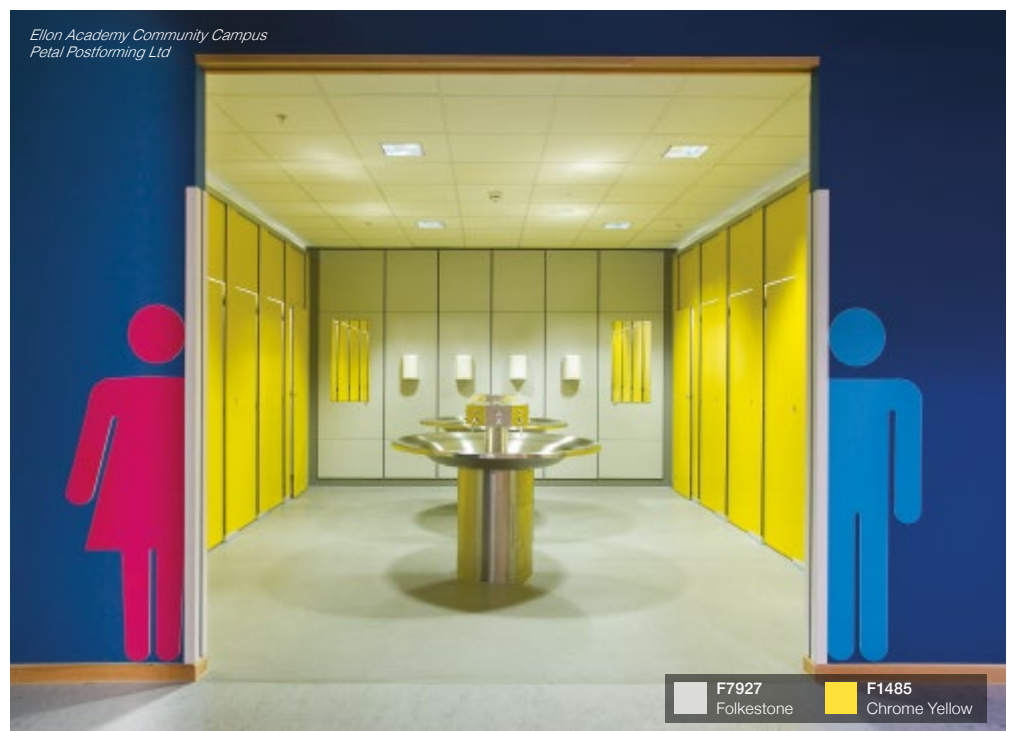
Gebrek aan privacy en onvoldoende ruimte waren twee belangrijke overwegingen, met een vereiste manoeuvreerruimte van 450 mm van de deur van de toiletruimte tot aan het toilet. Vanwege de focus op privacy en antipesten, lopen de wanden van de toilethokjes lager naar de grond door en zijn ze hoger aan de bovenzijde, waardoor antisociaal gedrag wordt ontmoedigd.

De maatmogelijkheden in hogedruklaminaat en Compact van Formica Group maken het ontwerp van hogere en diepere hokjes mogelijk, waarbij de gevolgen voor kosten en ontwerp beperkt blijven.

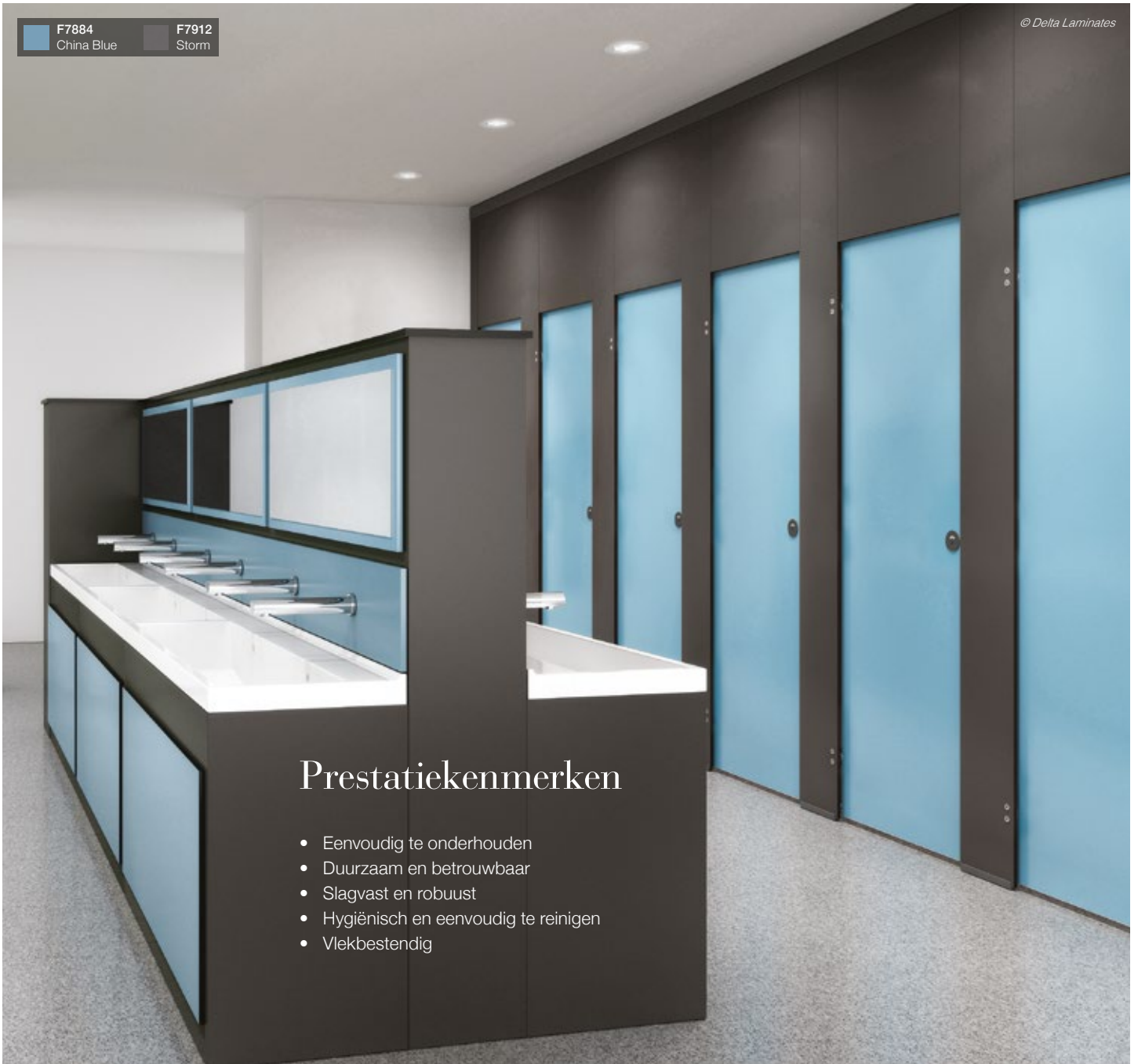
De Washroom collectie biedt vele mogelijkheden, zodat diegenen die de keuze bepalen, producenten, lokale autoriteiten en schoolhoofden, een ontwerp kunnen kiezen in de wetenschap dat er een formaat beschikbaar is dat maximale efficiency biedt.



85% van de onderwijzers die in een enquête van door het Royal Institute of British Architects werden ondervraagd, zei dat goed ontworpen toiletruimtes een belangrijke rol spelen als het aankomt op verbetering van het gedrag van leerlingen.



F7884 China Blue F7912 Storm



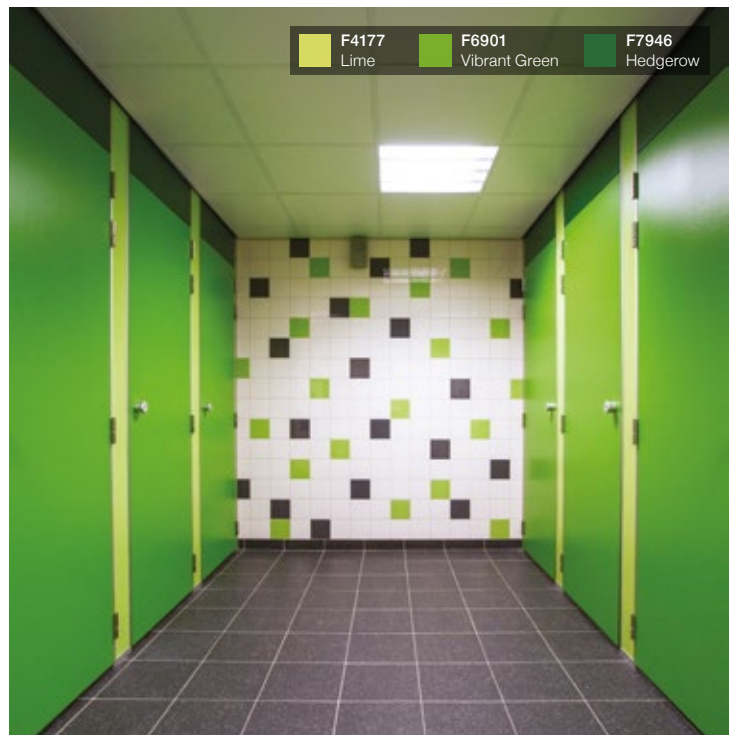
Prestatiekenmerken

- Eenvoudig te onderhouden
- Duurzaam en betrouwbaar
- Slagvast en robuust
- Hygiënisch en eenvoudig te reinigen
- Vlekbestendig



School is Hogeschool Fontys in Eindhoven
Hermeta Asperen

F4177 Lime F6901 Vibrant Green F7946 Hedgerow



Duurzaam onderwijs

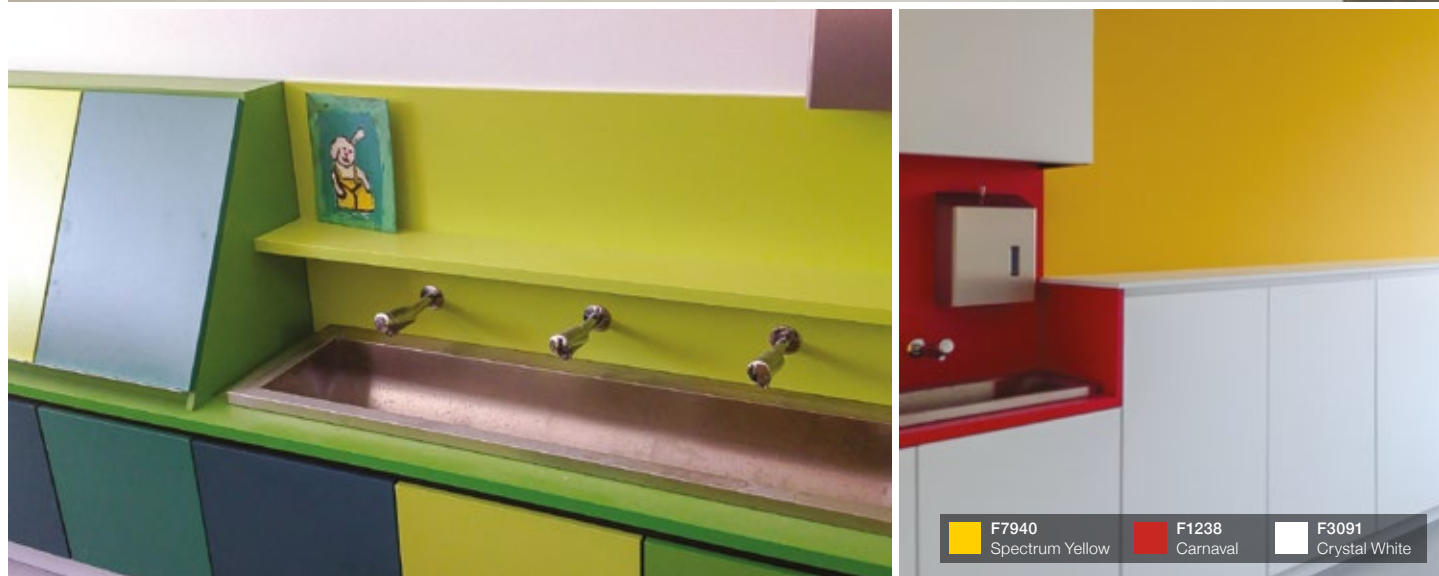
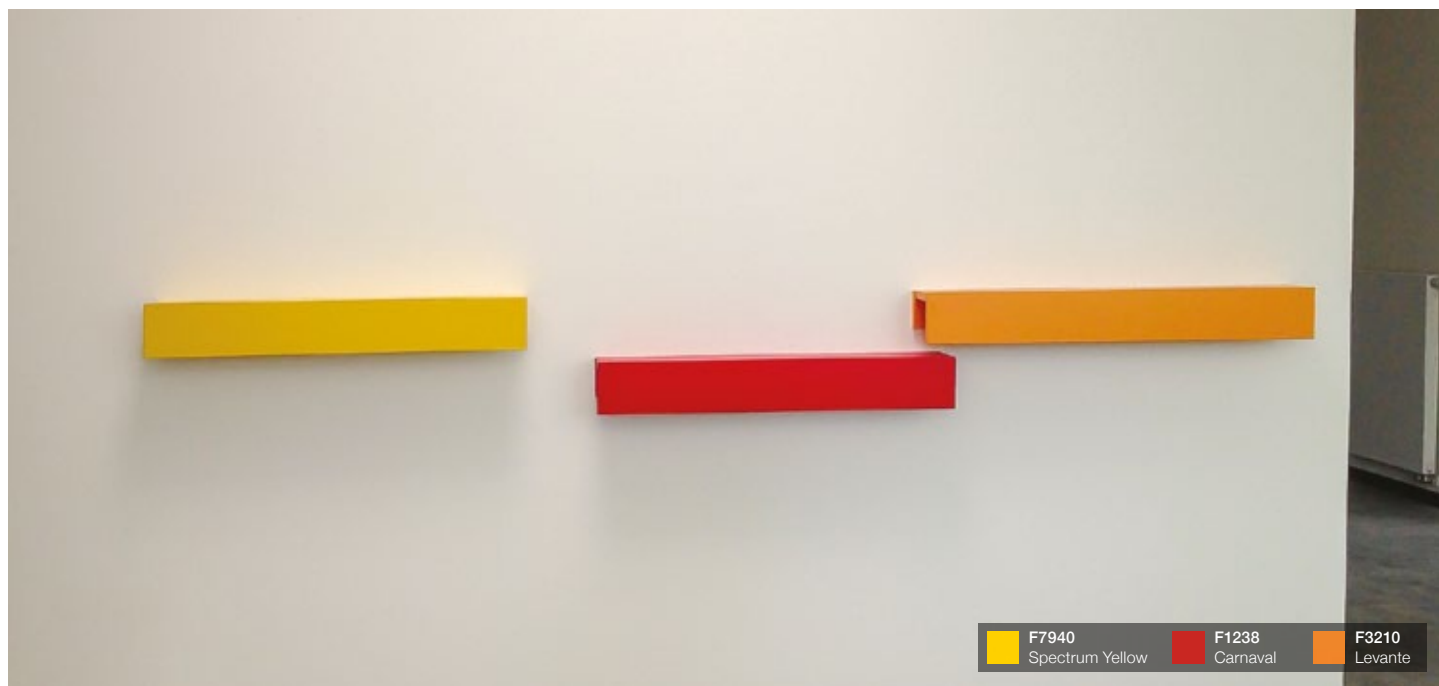
Uit een analyse van de OESO betreffende de voor het onderwijs beschikbare middelen bleek dat de huidige schoolfaciliteiten in België 'ontoereikend en onvoldoende' zijn om aan de vraag te voldoen. De groeiende bevolking van het land is een deel van het probleem.

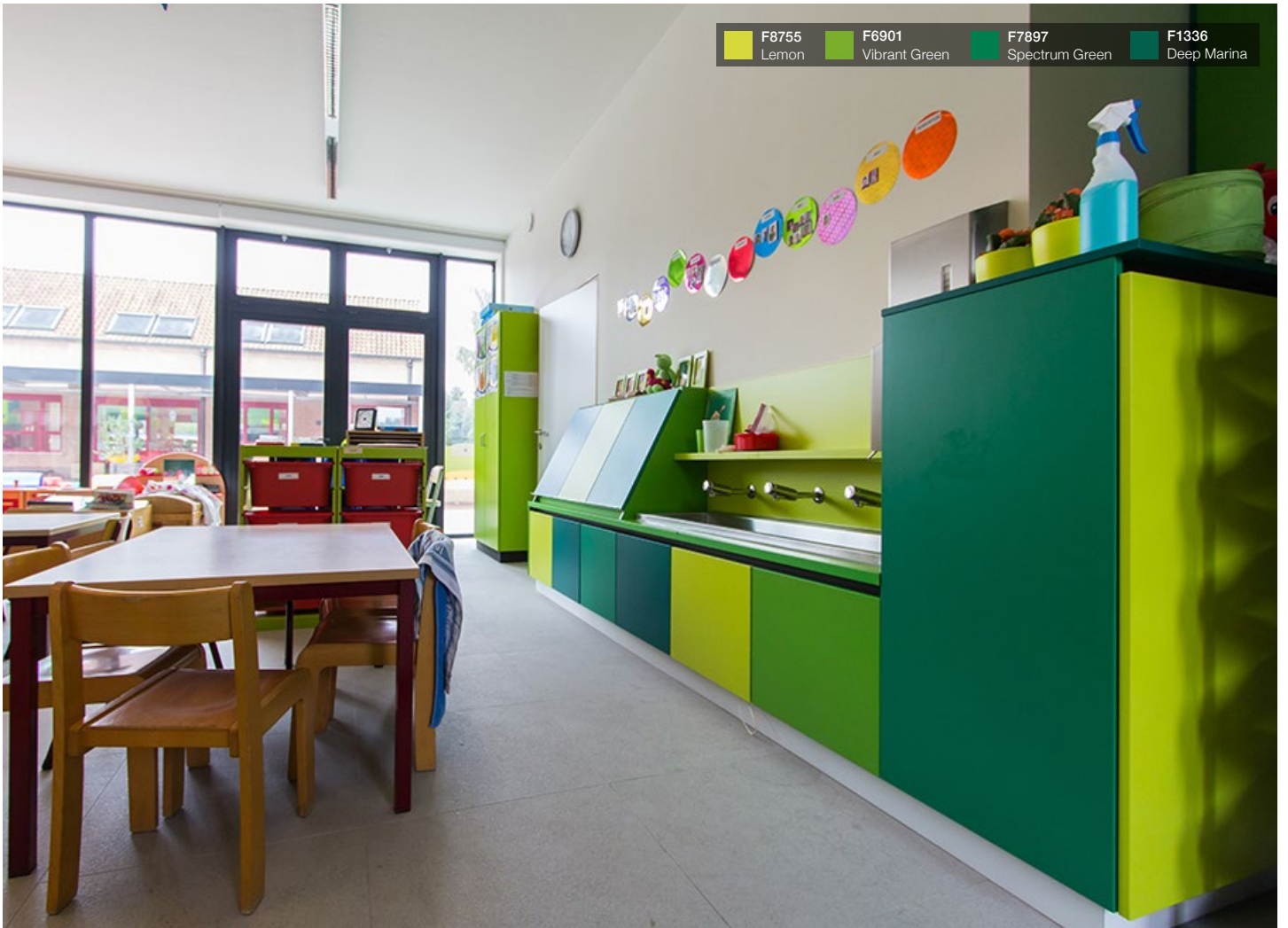
Het buurtschap Ezaart, in de gemeente Mol, is een voorbeeld van een Belgische regio waar de instroom van jonge gezinnen grote druk legt op de lokale onderwijsfaciliteiten. Om het gebrek aan schoolplaatsen aan te pakken, werd Architects in Motion aangesteld om het Schoolgebouw Mol te bouwen.

Bij het ontwerpen van de nieuwe school koos architect Frederic Wattecamps voor Formica® laminaat als afwerking voor het interieur "Formica laminaat is een onderhoudsvriendelijk oppervlaktemateriaal dat werd toegepast", op de kasten in de schoollokalen, bij de garderobes en bij de sanitaire voorzieningen van de school. Scholen hebben vaak een krap budget en het is van groot belang is dat zij 'waar voor hun geld' krijgen. De duurzame eigenschappen van hogedruklaminaat (HPL) zijn daarom ideaal voor het gebruik in een schoolomgeving.

Bovendien is ook hygiëne van groot belang voor scholen en de toepassing van Formica laminaat en zijn inerte kwaliteiten kunnen zorgen voor een lager schoolverzuim. Door de aanwezigheid van veel mensen en leerlingen die hun handen niet goed wassen, is de kans op verspreiding van ziektes binnen de klas groot. Door een materiaal te gebruiken dat geen voedingsbodem biedt aan microbiële groei, wordt een gezondere leeromgeving gecreëerd.

Het brede kleur en decoraanbod dat Formica Group biedt was eveneens van invloed bij de keuze van hogedruklaminaat voor het project. Frederic merkt op: "Er werd om heldere kleuren gevraagd voor een vrolijke uitstraling van de schoolomgeving. Hogedruklaminaat, dat in verschillende tinten rood, geel, blauw en paars geleverd kan worden, bleek het ideale materiaal om ieder klaslokaal een eigen identiteit te geven. Hierdoor onthouden leerlingen gemakkelijker waar ze heen moeten."





 F8755 Lemon	 F6901 Vibrant Green	 F7897 Spectrum Green	 F1336 Deep Marina
--	--	---	--



 F6907 Amarena	 F6903 Cassis	 F7026 Boysenberry	 F5345 Viola
--	---	--	--

Laat uw verbeelding de vrije loop

De Formica® Door collectie biedt een breed scala aan unieke kleuren, patronen, houtdecors en creatieve oppervlaktes, zoals magnetische laminaat en Younique® by Formica Group. Met 186 decors om uit te kiezen, gecombineerd met vier mogelijkheden voor de afwerking, zijn de ontwerpmogelijkheden grenzeloos.

Of u nu voor felle kleuraccenten kiest, of de voorkeur geeft aan de natuurlijke schoonheid van hout, Formica hogedruk-laminaat biedt een praktische oplossing voor binnendeuren. De eigenschappen die inherent zijn aan laminaat, maken het tot de ideale keuze voor een drukbezochte omgeving en veelvuldig gebruik, zoals op scholen en universiteiten kan worden verwacht.



Prestatiekenmerken

- Zeer bestendig tegen vlekken, water en krassen
- Gemakkelijk in het onderhoud
- Hygiënisch en gemakkelijk te reinigen
- Vochtbestendig
- Robuust en slagbestendig



408

Afwerkingen

Puregrain: Met zijn tijdloze en elegante uitstraling geeft Puregrain uw projecten het natuurlijke gevoel van licht geborsteld of geolied hout. De ideale keuze wanneer u op zoek bent naar een klassieke uitstraling.

Linewood: Linewood weerspiegelt de schoonheid van hout dat gezandstraald is of met een draadborstel is behandeld. Linewood voelt zacht en fluwelig aan en is leverbaar in uiteenlopende houtpatronen en geselecteerde kleuren.

Naturelle: Een natuurlijk houtpatroon met een elegante matte afwerking. Deze textuur is mogelijk bij een aantal houtpatronen en biedt stijl en klasse.

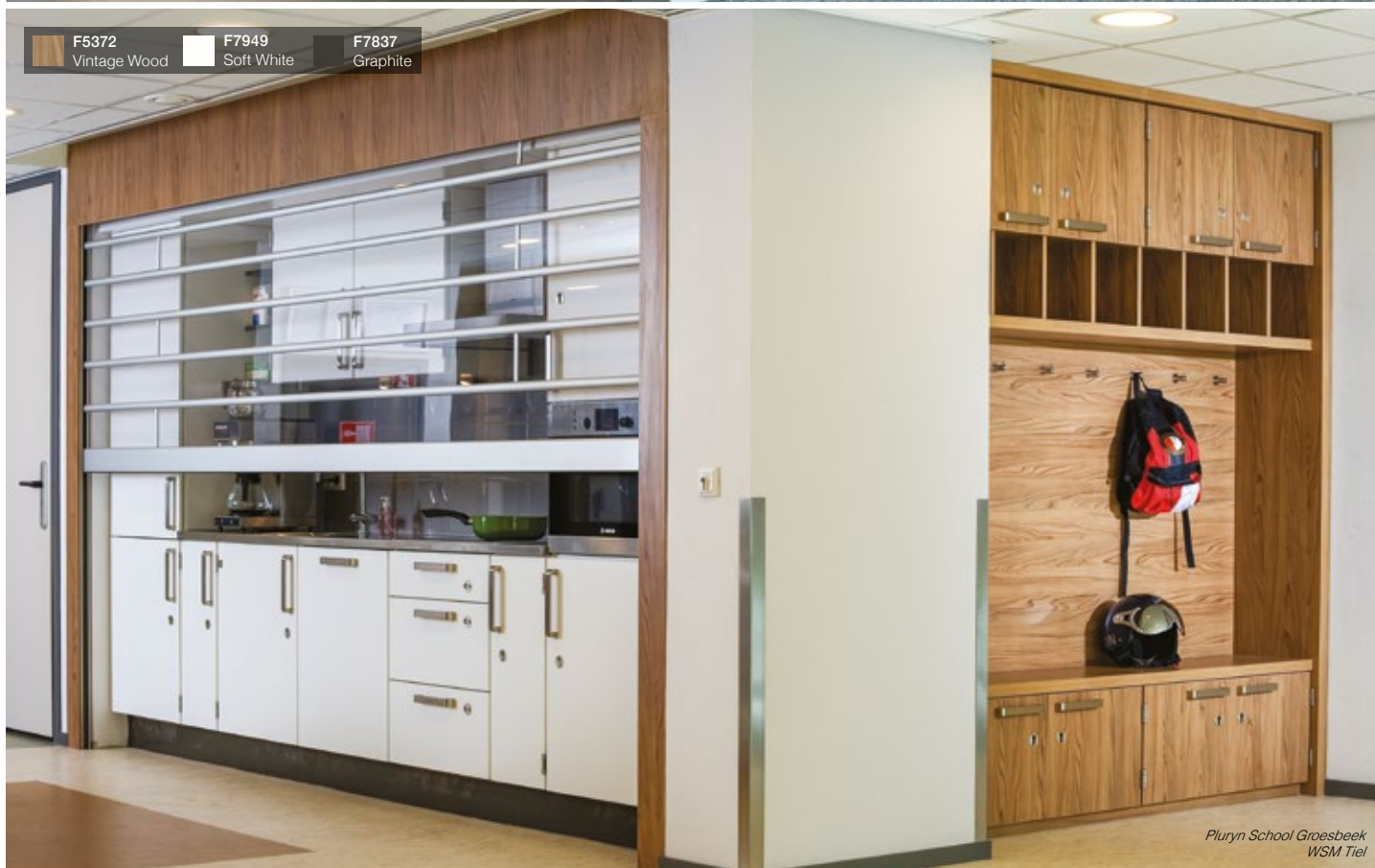
Matte 58: Een strakke, moderne en eigentijdse uitstraling die beschikbaar is voor alle kleuren, patronen en een aantal houtpatronen.

Veelzijdige en communicatieve oppervlaktes

Het creëren van een aantrekkelijke leeromgeving is net zo belangrijk voor leraren als voor leerlingen.

Laminaat is veelzijdig en kan op de meeste oppervlaktes worden toegepast om een mooi ontwerp en een inspirerende omgeving te creëren.

Met een nieuw oppervlak voor tafelbladen, meubilair en wandpanelen kunnen vrolijke ruimtes worden gecreëerd waar leerlingen en leraren inspiratie vinden. Denk aan krijtborden, witte borden en magnetische oppervlaktes om interactie aan te moedigen en ruimte optimaal te benutten. 93% van de leraren is het erover eens dat het ontwerp van de school van zeer grote invloed is op de effectiviteit van het leren. 69% stelt dat ruimtelijke klaslokalen het meest belangrijke element zijn om effectief te leren. Daarom moeten scholen alle mogelijkheden onderzoeken om ruimtes optimaal te gebruiken, als ze geen mogelijkheid tot uitbreiding hebben.



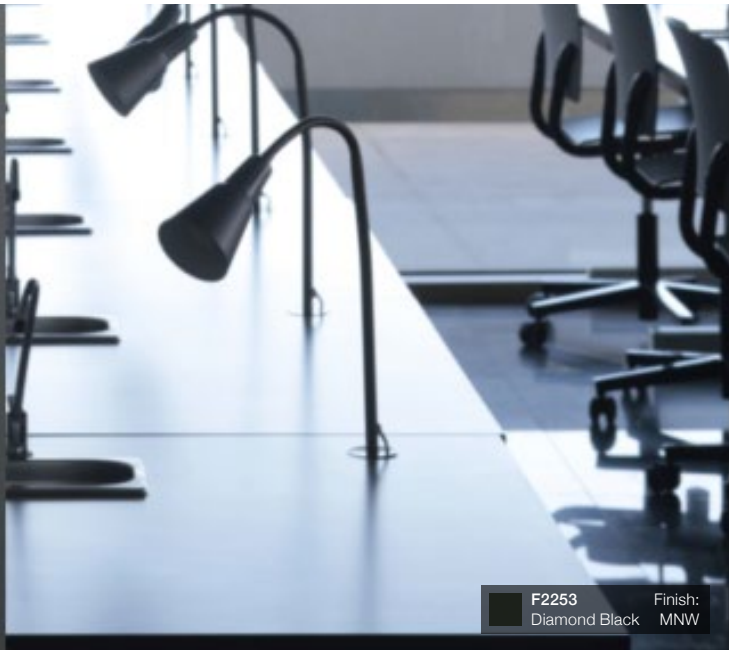
F7927 Folkestone Finish: Absolute Matte

Formica Infiniti®

ENDURING MATTE by FORMICA GROUP

Prestatiekenmerken

- Eigentijdse matte afwerking
- Soft touch
- Anti-vingerprint
- Antivlek
- Reparatie van kleine krasjes door thermische behandeling
- Antibacterieel



F2253 Diamond Black Finish: MNW



M7967 Hunter Green Finish: MNW



M3091 Crystal White Finish: MNW

Scholen van Morgen kiest voor Formica® laminaat

Met het initiatief 'Scholen van Morgen' beloofde de Vlaamse overheid in de komende zes jaar €1,5 miljard te investeren in de renovatie of bouw van 182 nieuwe scholen in Vlaanderen en Brussel. De Lagere School De Buiteling in Paal, een project dat werd uitgevoerd door Labo Architecten, is één voorbeeld van de nieuwe gebouwen die zijn neergezet sinds het initiatief in 2013 van start ging.

Het gebouw voor de nieuwe lagere school (voor de leeftijdsgroep 8-12 jaar) bevat 12 klaslokalen en sanitaire, technische en aanverwante ruimtes. Als onderdeel van de bouw en met de focus op ontwerp, duurzaamheid en hygiëne, koos de lokale overheid voor Formica® laminaat voor de wandafwerking, deuren en kasten van de school.

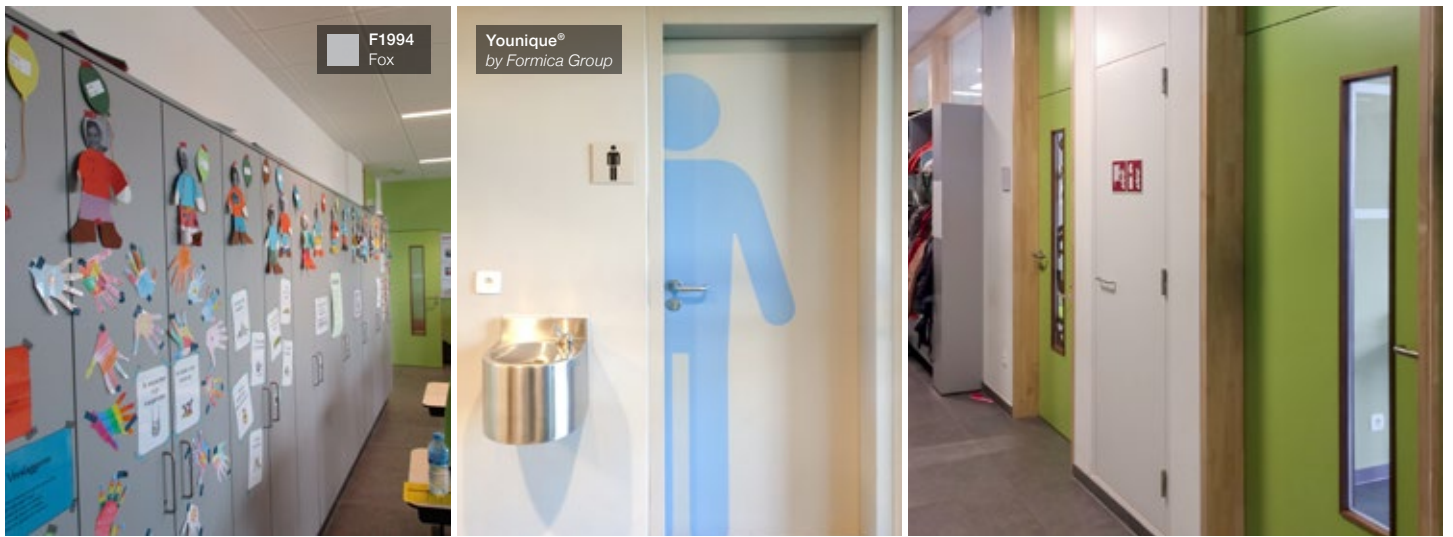
Gebruiksgemak was een belangrijk thema in de benadering van het ontwerp: het moest voor leerlingen gemakkelijk gemaakt worden om hun lokaal in het gebouw te vinden. Hiervoor werd een specifiek kleurschema ingezet voor de drie verdiepingen. Op de begane grond werd bruin gebruikt, een kleur die aarde vertegenwoordigt. Op de eerste en tweede verdieping werden respectievelijk de kleuren Lime en China Blue gebruikt, als symbool voor de natuur en de hemel.

De school wilde in de lokalen graag magneetborden hebben, dit ter visuele ondersteuning en om te helpen bij het lesgeven. Formica® Magnetische Laminaten vormden hiervoor de ideale oplossing en worden nu door de school voor communicatiedoeleinden en voor presentaties gebruikt. Er kan ook met krijt of speciale markerpennen op het magnetische laminaat worden geschreven, waardoor deze toepassing nog meer mogelijkheden biedt.

Voor de 'Scholen van Morgen'-projecten is het van fundamenteel belang dat de gebruikte bouwmaterialen zeer slijtvast, onderhoudsvriendelijk en gemakkelijk te vervangen zijn. Scholen die volgens dit initiatief worden gebouwd, worden zodanig ontworpen dat ze in de toekomst kunnen inspelen op veranderende onderwijsbehoeften en kunnen meeveranderen. Het lichte gewicht van Formica laminaat en het gemak waarmee het op bestaande oppervlaktes kan worden toegepast, biedt precies die flexibiliteit in het ontwerp dat bij deze projecten nodig is.

Ook de hygiënische eigenschappen van Formica Laminaat speelden een zeer belangrijke rol in de keuze voor het schoolproject, vooral voor de deuren van de toiletruimtes, waar werd gekozen voor de grijze tint Fox van Formica Group. Deuren met een oppervlakte dat ondoordringbaar is voor vocht, zijn gemakkelijk schoon te maken. Water en een mild reinigingsmiddel volstaan. Hierdoor zijn de deuren een verstandige keuze voor de schoolomgeving waar het budget voor onderhoud doorgaans beperkt is.





In de schoolomgeving zijn dagelijks zeer veel mensen aanwezig en de leerlingen komen veelvuldig in aanraking met deuren. Leerlingen die hun handen niet goed wassen, kunnen via besmetting van oppervlaktes ziektes in de school verspreiden. Door een materiaal te gebruiken dat inert is en geen voedingsbodem biedt aan microbiële groei, kan de verspreiding van ziektes en mogelijk verzuim worden beperkt. Om de sanitaire ruimtes duidelijk herkenbaar te maken, werd gebruikgemaakt van de diensten van Younique® van Formica Group, waarmee digitale afbeeldingen op de deuren werden gemaakt.

Het gebruik van duurzame producten was eveneens van essentieel belang bij de bouw van de school. Door de productiestandaarden die door Formica Group worden gebruikt, bieden de producten een milieuvriendelijke oplossing voor oppervlaktes en kunnen de producten punten opleveren om te voldoen aan de beoordeling betreffende 'Groen bouwen' (Green Building Assessment).

Voorts kan Formica laminaat, als het als bouw materiaal wordt gebruikt, bijdragen aan de punten voor een BREEAM-certificaat, waarbij binnenluchtkwaliteit en levensduur ook worden beoordeeld. In het initiatief Scholen voor Morgen wordt het belang van comfort voor de gebruikers benadrukt en worden factoren als ventilatie en thermisch rendement meegenomen in de afweging. In het project van de Lagere school De Buiteling in Paal werd voor Formica Laminaat gekozen voor het interieur, maar als VIVIX panelen van de Formica Group worden gebruikt als onderdeel van een vochtregulerend ventilatiesysteem, dragen ze ook bij aan het thermische rendement van een gebouw.

Ontwerp een laminaat

Yunique® by Formica Group is een hogedruklaminaat met een speciaal vervaardigde afbeelding. De afbeelding wordt in de laminaatstructuur geïntegreerd waardoor een grotere bestendigheid tegen slijtage en gemak in onderhoud wordt verkregen.

Yunique® laminaat kan worden uitgevoerd in enkelzijdig hogedruklaminaat, of in dubbelzijdig compact laminaat. Het biedt de perfecte oplossing voor schoollogo's, foto's, creatieve ontwerpen en bewegwijzering, waardoor individualiteit aan de gevel, deuren, sanitaire ruimtes en klaslokalen kan worden toegevoegd.

Yunique by Formica Group kan zowel als zeefdruk en als digitale druk worden geproduceerd, waardoor ieder ontwerp optimaal gereproduceerd kan worden.





Holland

Tel: +31 (0) 70 413 48 20
contact.nederland@formica.com

Belgium

Tel: +32 2 705 18 18
contact.belgie@formica.com

formica.com

